

Методика №1: Диагностика нравственной самооценки

Инструкция: Педагог обращается к ученикам со следующими словами: "Сейчас я прочитаю вам 10 высказываний. Внимательно послушайте каждое из них. Подумайте, насколько вы с ними согласны (насколько они про вас). Если вы полностью согласны с высказыванием, оцените ваш ответ в 4-е бала; если вы больше согласны, чем не согласны - оцените ответ в 3-и бала;

если вы немножко согласны - оцените ответ в 2-а бала;

если вы совсем не согласны - оцените ответ в 1-н бал.

Напротив номера вопроса поставьте тот бал, на который вы оценили прочитанное мной высказывание".

Пример:

1. - 3;
2. - 4 и т.д.

Текст вопросов:

1. Я часто бываю добрым со сверстниками и взрослыми.
2. Мне важно помочь однокласснику, когда он попал в беду.
3. Я считаю, что можно быть не сдержанным с некоторыми взрослыми.
4. Наверное, нет ничего страшного в том, чтобы нагрубить неприятному мне человеку.
5. Я считаю, что вежливость помогает мне хорошо себя чувствовать среди людей.
6. Я думаю, что можно позволить себе выругаться на несправедливое замечание в мой адрес.
7. Если кого-то в коллективе дразнят, то я его тоже дразню.
8. Мне приятно делать людям радость.
9. Мне кажется, что нужно уметь прощать людям их отрицательные поступки.
10. Я думаю, что важно понимать других людей, даже если они не правы.

Обработка результатов:

Номера 3, 4, 6, 7 (отрицательные вопросы) обрабатываются следующим образом:

- Ответу, оцененному в 4 балла, приписывается 1 единица,
- в 3 балла - 2 единицы,
- в 2 балла - 3 единицы,
- в 1 балл - 4 единицы.

В остальных ответах количество единиц устанавливается в соответствии с баллом.

Например, 4 балла - это 4 единицы, 3 балла - 3 единицы и т.д.

Интерпретация результатов:

От 34 до 40 единиц - высокий уровень нравственной самооценки.

От 24 до 33 единиц - средний уровень нравственной самооценки.

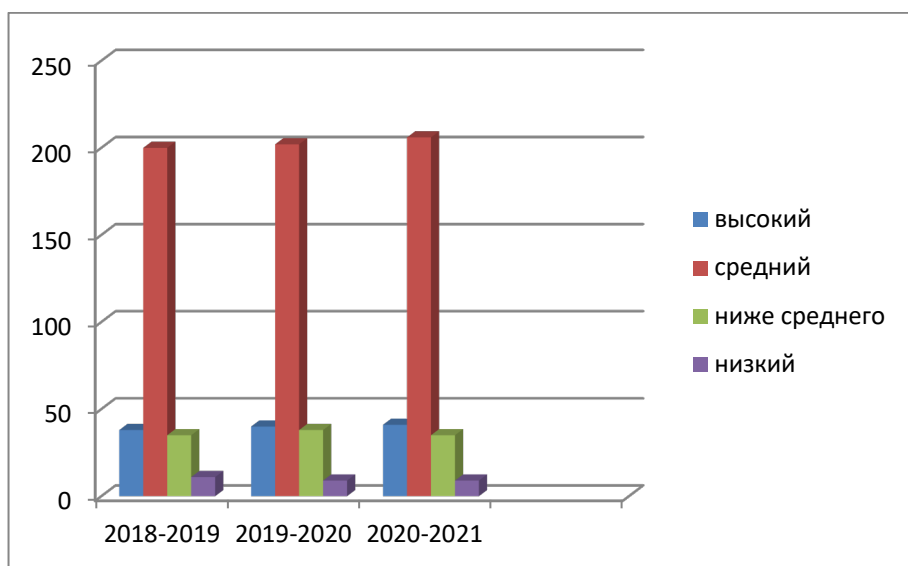
От 16 до 23 единиц - нравственная самооценка находится на уровне ниже среднего.

От 10 до 15 единиц - низкий уровень нравственной самооценки.

Мониторинг "Диагностика нравственной самооценки" среди обучающихся ОДОД

Физкультурно-спортивная направленность

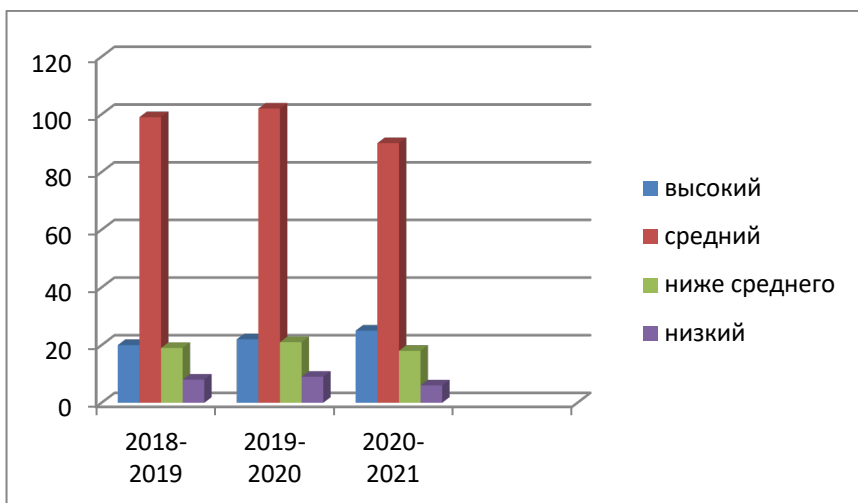
	2018-2019 уч.год	2019-2020 уч.год	2020-2021 уч.год
Всего учащихся	296	305	318
Приняли участие в мониторинге	284 уч., 96%	289 уч., 94,8%	291 уч., 91,5%
Высокий	38 уч., 13,3%	40 уч., 13,8%	41 уч., 14,1 %
Средний	200 уч., 70,4%	202 уч., 70%	206 уч., 70,8%
Ниже среднего	35 уч., 12,3%	38 уч., 13,1%	35 уч., 12%
Низкий	11 уч., 3,9%	9 уч., 3,1%	9 уч., 3,1 %



Художественная направленность

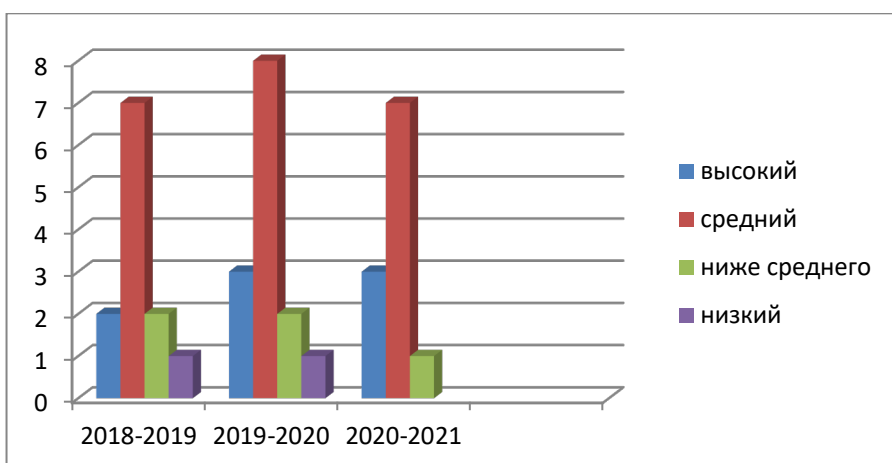
	2018-2019 уч.год	2019-2020 уч.год	2020-2021 уч.год
Всего учащихся	158	165	153
Приняли участие в мониторинге	146 уч., 92,4%	154 уч., 93,3%	139 уч., 90,8%
Высокий	20 уч., 13,7%	22 уч., 14,3%	25 уч., 18%
Средний	99 уч., 67,8%	102 уч., 66,2%	90 уч., 64,7%

Ниже среднего	19 уч., 13%	21 уч., 13,6%	18 уч., 13%
Низкий	8 уч., 5,5%	9 уч., 5,8%	6 уч., 4,3%



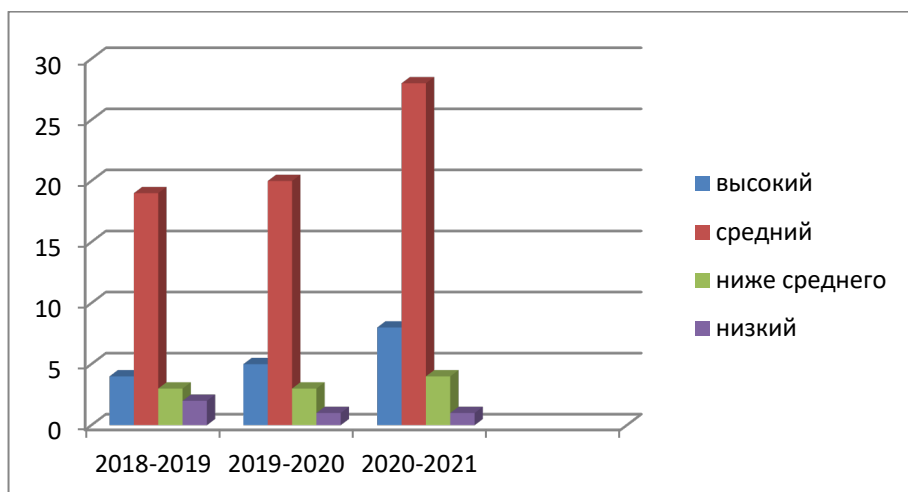
Туристско-краеведческая направленность

	2018-2019 уч.год	2019-2020 уч.год	2020-2021 уч.год
Всего учащихся	12	15	12
Приняли участие в мониторинге	12 уч., 100%	14 уч., 93,3%	11 уч., 91,6%
Высокий	2 уч., 16,6%	3 уч., 21,4%	3 уч., 27,2%
Средний	7 уч., 58,3%	8 уч., 57,1%	7 уч., 63,6%
Ниже среднего	2 уч., 16,6%	2 уч., 14,2%	1 уч., 9,1%
Низкий	1 уч., 8,3%	1 уч., 7,1%	0



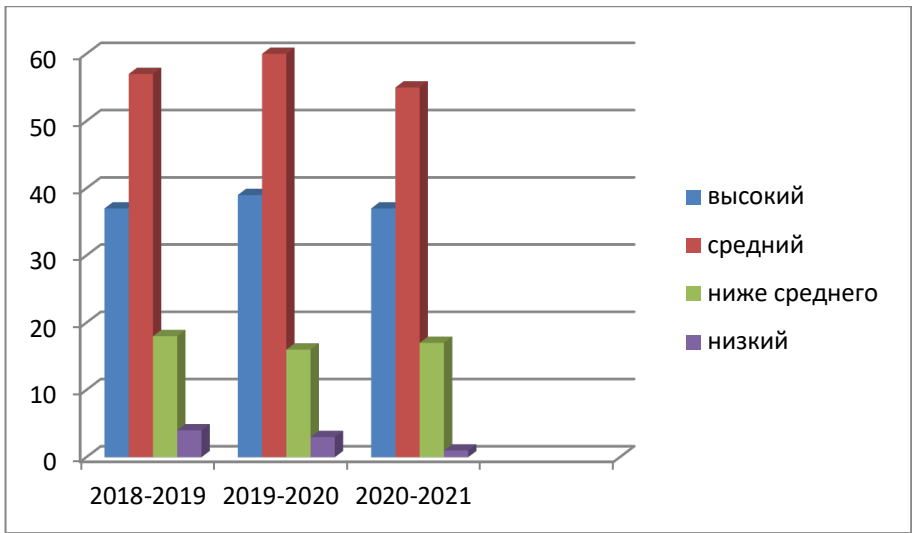
Техническая направленность

	2018-2019 уч.год	2019-2020 уч.год	2020-2021 уч.год
Всего учащихся	30	30	45
Приняли участие в мониторинге	28 уч., 93,3%	29 уч., 96,6%	41 уч., 91,1%
Высокий	4 уч., 14,2%	5 уч., 17,2%	8 уч., 19,5%
Средний	19 уч., 67,8%	20 уч., 69%	28 уч., 68,3%
Ниже среднего	3 уч., 10,7%	3 уч., 10,3%	4 уч., 9,7%
Низкий	2 уч., 7,1%	1 уч., 3,44%	1 уч., 2,5%



Социально-педагогическая направленность

	2018-2019 уч.год	2019-2020 уч.год	2020-2021 уч.год
Всего учащихся	126	121	114
Приняли участие	116 уч., 92%	118 уч., 97,5%	110 уч., 96,5%
Высокий	37 уч., 31,9%	39 уч., 33%	37 уч., 33,6%
Средний	57 уч., 49%	60 уч., 50,8%	55 уч., 50%
Ниже среднего	18 уч., 15,5%	16 уч., 13,5%	17 уч., 15,4%
Низкий	4 уч., 3,6 %	3 уч., 2,5%	1 уч., 1%



Сравнительный анализ уровня нравственной самооценки по направленностям (2020-2021 учебный год)

